

Perchè una mamma dovrebbe noleggiare il tiralatte doppio Philips Avent

Efficace e compatto

Il leggero e compatto tiralatte doppio Philips Avent è il nostro sistema più avanzato di estrazione del latte materno. La nostra nuova Tecnologia Natural Motion combina stimolazione ed aspirazione, usando delicati movimenti di massaggio, come fa il bambino, per un flusso di latte più rapido*.

Sicuro ed igienico

Le mamme non devono preoccuparsi dell'igiene. La compatta unità motore del tiralatte elettrico non va in contatto col latte quindi è pulita. L'unità motore è un dispositivo medico e viene in una comoda borsa per il trasporto.



Disponibile per il noleggio in farmacia

Il compatto, leggero e silenzioso tiralatte elettrico doppio può essere noleggiato in farmacia. Ci sono due parti nel programma di noleggio:



1 Noleggia il motore del tiralatte

Le mamme noleggiano in farmacia il motore del tiralatte che è dispositivo medico. Lo consegnano in una pratica borsa per il trasporto.



2 Compra il Kit per l'estrazione del latte

Per una questione igienica alle mamme verrà chiesto di comprare il proprio Kit doppio per l'estrazione del latte che include i cuscinetti adattivi, i biberon, le valvole per il latte e i tubi.

Al termine del periodo di noleggio le mamme devono solo riportare in farmacia l'unità motore. Il kit per l'estrazione resta alle mamme.

Per maggiori informazioni visita <https://www.philips.it/c-m-mo/tiralatte>



*** Si adatta al 99,98% dei capezzoli (fino a 30mm). Basato su: (1) Mangel et al. Breastfeeding difficulties, breastfeeding duration, maternal body mass index, and breast anatomy: are they related?. Breastfeeding Medicine, 2019, (109 participants, Israel); (2) Ziemer et al. Skin changes and pain in the nipple during the 1st week of lactation. Journal of Obstetric, Gynecologic & Neonatal Nursing, 1993, (20 Caucasian participants, USA); (3) Ramsay et al. Anatomy of the lactating human breast redefined with ultrasound imaging, 2005, (28 participants, Australia).



PHILIPS

AVENT

Per i professionisti

La nuova soluzione per il noleggio con il nostro tiralatte più efficace*

Semplicità e praticità per le mamme



*Rispetto ai modelli precedenti.

Un approfondimento sulle esigenze delle mamme

Sia che le mamme allattino esclusivamente o in modo misto, vogliamo aiutarle ad allattare finché lo desiderano.

Ecco perché abbiamo speso oltre 30 anni di ricerca nel capire cosa cercano le mamme per essere supportate durante l'allattamento. In base alle nostre ricerche, abbiamo trovato che le mamme cercano principalmente due cose in un tiralatte mentre estraggono il latte:



Efficacia

Un veloce flusso di latte estratto aiuta le mamme a sentirsi sicure rispetto alla produzione di latte per il proprio bambino.

Estrae il latte in modo simile alla suzione del bambino



Comfort

Un cuscinetto morbido che si adatta bene al capezzolo, una compressione delicata così la mamma ha una piacevole e positiva esperienza di estrazione del latte.

I cuscinetti dovrebbero essere flessibili e morbidi

Efficacia clinicamente testata¹

Philips Avent ha condotto uno studio clinico¹ con mamme che estraggono il latte, usando il nuovo tiralatte elettrico. Sotto i 50 sec il tempo di riflesso di estrazione si era ridotto molto rispetto ad altri tiralatte elettrici Philips Avent².

Come le mamme hanno valutato l'esperienza di utilizzo del tiralatte Philips Avent:

Efficacia generale 96.5%
Comfort 93%
Potenza di estrazione 92%

¹Basato su uno studio clinico (n=40) condotto in Olanda nel 2019, comparando i risultati col modello precedente. Per maggiori informazioni visitare www.philips.com/avent.

²48.6 secondi come tempo di MER del tiralatte.

La nostra fisiologia-approccio guidato all'innovazione

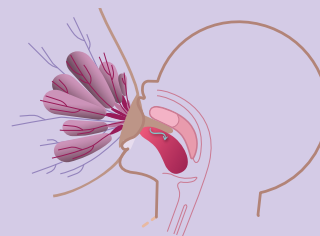
Riteniamo che i bambini siano i migliori a sapere come estrarre il latte dal seno in modo naturale durante l'allattamento. La nostra ricerca approfondita dimostra che i neonati usano la combinazione di una stimolazione del capezzolo attraverso la compressione ed aspirazione, per estrarre efficacemente il latte. L'attuale tecnologia dei tiralatte, d'altra parte, si limita alla sola aspirazione.



Il movimento naturale di suzione del bambino

1

Il bambino si attacca al seno



2

Il bambino esercita contemporaneamente suzione e movimento a onda della lingua per premere contro il capezzolo

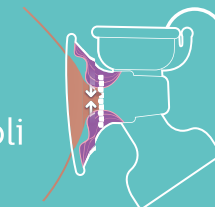


3

Questo movimento naturale consente al bambino di stimolare il miglior flusso di latte possibile

Un unico cuscinetto adattivo che si adatta al 99,98%^{**} dei capezzoli

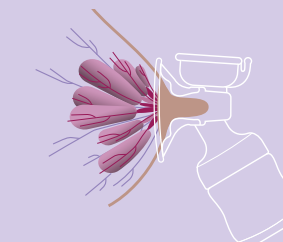
^{**}Fino a 30mm.



Stimola il capezzolo come un bambino

Introduciamo la nuova Tecnologia Natural Motion.

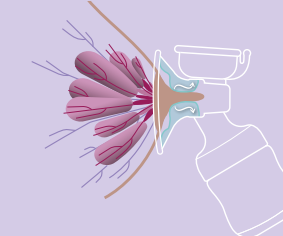
Riteniamo che i bambini siano i migliori a sapere come estrarre il latte dal seno in modo naturale durante l'allattamento. Per più di 10 anni abbiamo studiato come i bambini succhiano al seno e questo ha ispirato la tecnologia di questo tiralatte.



La Tecnologia Natural Motion del tiralatte

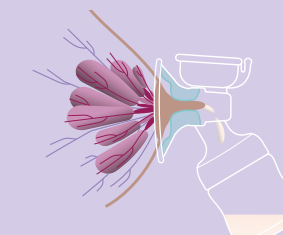
1

Il morbido cuscinetto adattivo accoglie areola e capezzolo



2

Il tiralatte effettua la stimolazione, come fa il bambino, utilizzando aspirazione e movimenti di compressione del morbido cuscinetto adattivo



3

La Tecnologia Natural Motion stimola un flusso di latte più rapido^{*}

Il nostro primo tiralatte che si adatta alle mamme.

Il cuscinetto si adatta ad ogni capezzolo^{***}, grazie alla tecnologia adattiva, quindi le mamme non devono preoccuparsi di trovare la giusta dimensione del cuscinetto.